

## УВАЖАЕМЫЕ ВЗРОСЛЫЕ!

При современных скоростях движения автомобилей и городского электротранспорта большое количество дорожно-транспортных происшествий происходит по вине пешеходов (взрослых и детей). Эти происшествия сопровождаются травмами, а иногда приводят к тяжелым трагическим последствиям.

Чтобы их не было, следует больше внимания уделять поведению ребят на улице.



## ВАШ РЕБЕНОК - ПАССАЖИР

Всегда пристегивайтесь ремнями безопасности и объясняйте ребенку, зачем это нужно делать. Если это правило автоматически выполняется вами, то оно будет способствовать формированию у ребенка привычки пристегиваться ремнем безопасности.

Дети до 12 лет должны сидеть в специальном удерживающем устройстве (автокресле) и занимать самые безопасные места в автомобиле: середину и правую часть заднего сидения.

Если комплекция ребенка затрудняет его размещение в автокресле, можно применить “частичное удерживающее устройство” (бустер), которое используется в сочетании со штатным ремнем безопасности, проходящим вокруг туловища ребенка, при этом диагональная ветвь ремня должна проходить через плечо и грудную клетку, не соскальзывая на шею.

Дети старше 12 лет должны быть пристегнуты ремнями безопасности.

Учите ребенка правильному выходу из автомобиля - через правую дверь, которая находится со стороны тротуара.

## ПОМНИТЕ! БЕЗОПАСНОСТЬ РЕБЕНКА - ЗАДАЧА ВЗРОСЛЫХ!

УВАЖАЕМЫЕ РОДИТЕЛИ! Вы всегда заняты своими делами и заботами, всегда испытываете нехватку времени. И все-таки... несмотря на свои заботы, не забывайте о тех, кто нуждается в вашей помощи, совете.

Бывает, что беда на дороге происходит из-за бесконтрольности родителей, их беспечности.

Обращаясь к вам, мамы и папы, мы хотим напомнить: всякий раз, когда вы отправляете ребенка на улицу, напоминайте ему о правилах дорожного движения. Полезно задать, например, такие вопросы: “А как бы ты перешел дорогу на нерегулируемом перекрестке?” или “Где лучше всего кататься на велосипеде?”. Пусть ребенок подумает, попытается сам найти правильное решение. Если он не прав, объясните ему ошибку, наведите на правильный ответ.

## ПРАВИЛА ПОВЕДЕНИЯ НА УЛИЦЕ

### ПРИ ВЫХОДЕ ИЗ ДОМА:

Если у подъезда дома возможно движение, обратите внимание ребенка: нет ли приближающегося транспорта.

Если у подъезда стоят транспортные средства или растут деревья, приостановите свое движение и осмотритесь: нет ли опасности. Учите ребенка наблюдательности.

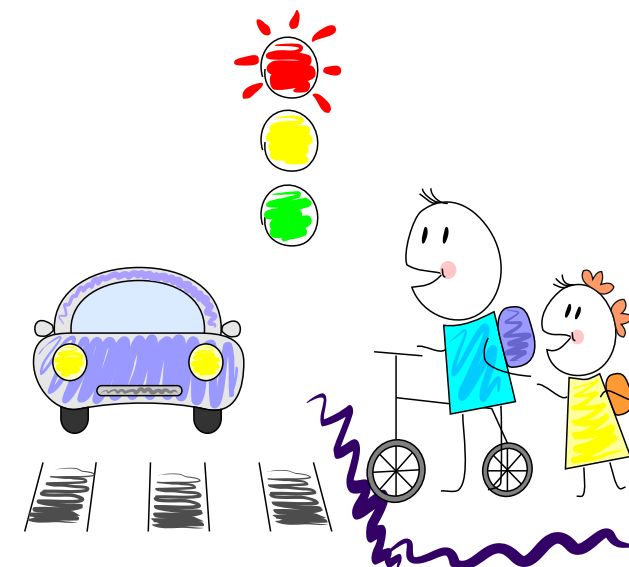
### ПРИ ДВИЖЕНИИ ПО ТРОТУАРУ:

Придерживайтесь правой стороны.

Взрослый должен находиться со стороны проезжей части.

Крепко держите ребенка за руку.

Приучите ребенка, идя по тротуару, внимательно наблюдать за выездом автомобилей из дворов.



## ПРИ ПОСАДКЕ И ВЫСАДКЕ ИЗ ТРАНСПОРТА:

Выходите первыми впереди ребенка, иначе ребенок может упасть или выбежать на проезжую часть.

Подходите для посадки к двери только после полной остановки транспорта. Первым заходит ребенок, взрослый после него..

Не садитесь в транспорт в последний момент (может прищемить дверями).

Зона остановки - это опасное место (плохой обзор дороги, выходящие из транспорта пассажиры могут вытолкнуть ребенка на дорогу) Учите ребенка предвидеть скрытую опасность.

При ожидании транспорта стойте только на остановочной площадке, на тротуаре или обочине.

## ГОТОВЯСЬ ПЕРЕЙТИ ПРОЕЗЖУЮ ЧАСТЬ:

Остановитесь у поребрика тротуара, осмотрите проезжую часть.

Развивайте у ребенка наблюдательность.

Учите ребенка всматриваться вдаль, пропускать приближающийся транспорт.

Обратите внимание ребенка на транспортное средство, готовящееся к повороту, расскажите о сигналах указателей поворота у автомобилей.

**ПОМОГИТЕ ДЕТЯМ ВЫБРАТЬ  
БЕЗОПАСНЫЙ МАРШРУТ  
ИЗ ДОМА В ШКОЛУ**

## ПРИ ПЕРЕХОДЕ ПРОЕЗЖЕЙ ЧАСТИ:

Переходите проезжую часть только по пешеходным переходам или на перекрестках по линии тротуаров.

Переходите только на зеленый сигнал светофора, даже если нет автомобилей. Объясните ребенку, что переходить проезжую часть на мигающий зеленый сигнал нельзя.

Не спешите и не бегите, переходите проезжую часть под прямым углом размеренным шагом.

Выйдя из общественного транспорта, подождите, пока он отъедет. Не выходите на проезжую часть с ребенком из-за объектов, ограничивающих видимость.

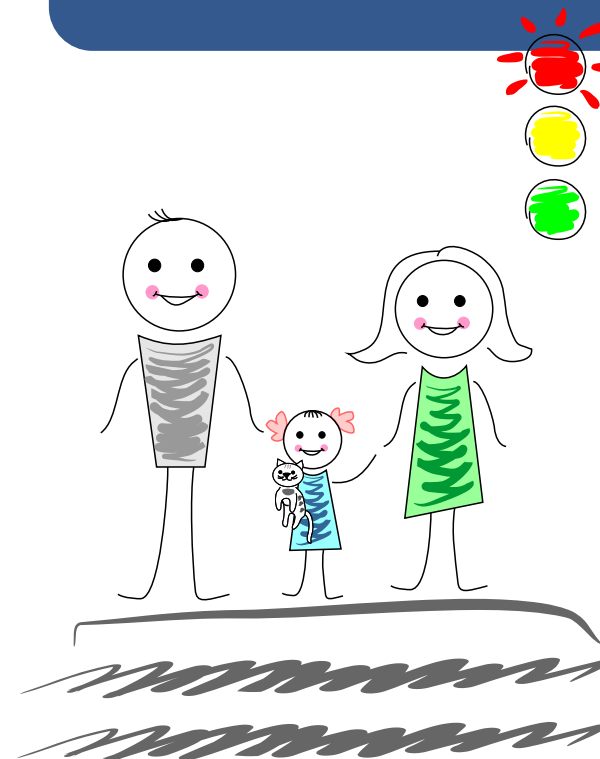
При движении в темное время суток обязательно наденьте на ребенка одежду со световозвращающими элементами.

**САМИ ЗНАЙТЕ И ВЫПОЛНЯЙТЕ  
ПРАВИЛА ДОРОЖНОГО ДВИЖЕНИЯ,  
БУДЬТЕ ДЛЯ ДЕТЕЙ ПРИМЕРОМ  
ДИСЦИПЛИНИРОВАННОСТИ НА УЛИЦЕ.**

Не запугивайте детей опасностями на улицах и дороге. Страх также вреден, как неосторожность и беспечность. Используйте побудительные мотивы безопасного поведения.

И не забывайте, что личный пример - самая доходчивая форма обучения.

## БЕЗОПАСНОСТЬ НА ДОРОГЕ



**ПАМЯТКА  
ДЛЯ РОДИТЕЛЕЙ**